

OUTDOOR ADVERTISING

Man's Media

광고제안서

반월당 메트로센터 래핑광고
CURVE THE 전광판

공과쓰미적어

비주얼에 스토리를 담다.

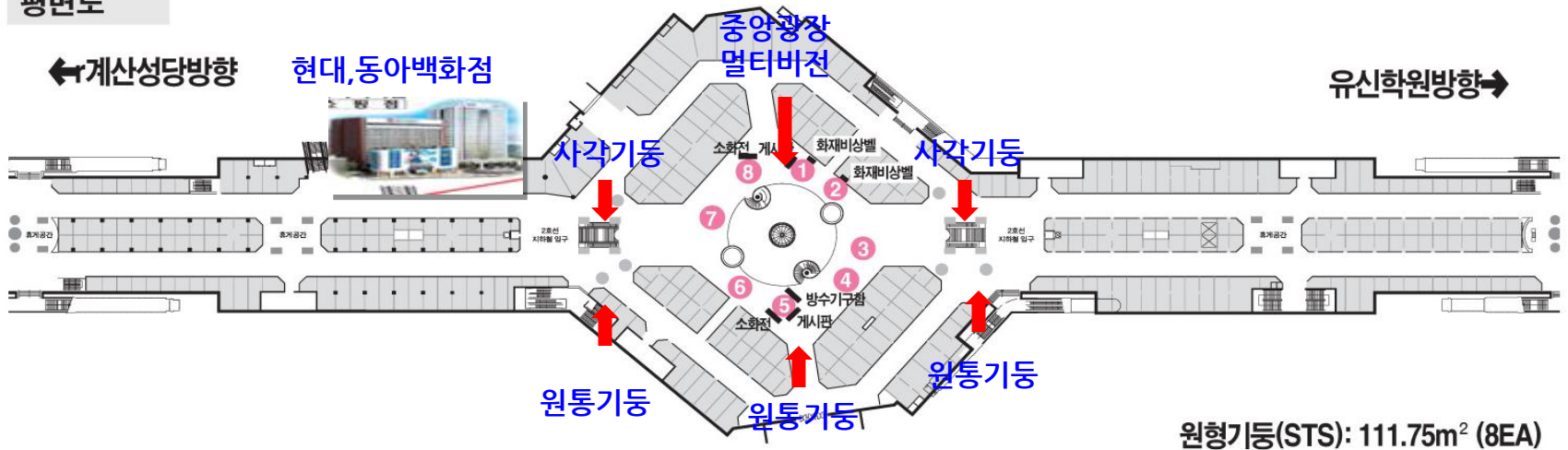
반월당 사각기둥 래핑(1,2호선 복합 주출구)



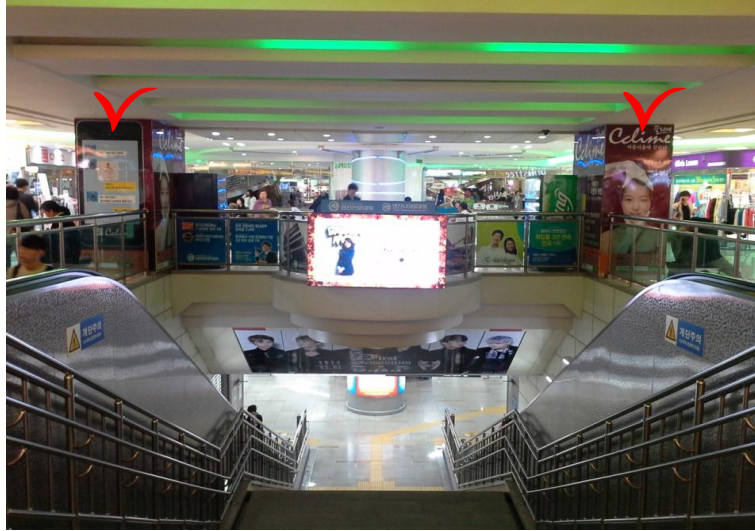
반월당 메트로센터 중앙 광장+출구 원통래핑



평면도



반월당 메트로센터 래핑(에스컬레이트,계단래핑)



메트로센터 CURVE FULL COLOR 전광판(6M*1.8M)



평면도



1. 반월당 메트로센터 구성 요건



✓ 지방상권전국2위 <부산서면,대구 반월>

매출 순위	지역	상권	연매출	유통 인구
1	서울 강남구	강남역 북부	38,750	78,831
2	서울 강남구	압구정역	37,116	59,201
3	서울 강남구	강남역 남부	34,035	75,749
4	서울 강남구	신사역-논현역	26,152	65,441
5	서울 중로구	충각역	24,386	63,603
6	서울 강남구	학동역	21,113	55,924
7	서울 강남구	학동역	17,473	57,948
8	부산 부산진구	서면역	16,242	58,842
9	서울 강남구	선릉역	16,037	106,872
10	서울 강남구	삼성역	15,565	76,026
11	인천 부평구	부평시장역	14,391	63,882
12	서울 서대문구	입원역	14,247	88,339
13	대구 중구	반월당사거리	13,555	37,145
14	서울 중구	명동역	13,438	79,501
15	경기 성남시	서현역	13,103	21,688
16	서울 서초구	남부더미널역	12,733	45,988
17	서울 중구	신당역-동대문운동장역	12,030	75,858
18	서울 관악구	서울대입구역	11,715	47,256
19	서울 중로구	광화문역	10,945	76,656
20	서울 중구	을지로4가역	10,695	37,625

출처 : 매일경제 2012.3.18일

2. 반월당 메트로센터 래핑 조건표

•VAT 별도

매체형태	위치	규격(cm)	수량	면적(ha)	광고료	제작+시공비	비고
중앙광장 원통기둥 래핑	1,3,5,7 2,4,6,8	2820 X 5070	8식	112	600만원	300만원	분할판매가능
출구 사각기둥 래핑	주출구 (1,2호선)	1830 X 2550 1100 X 2550	8식	105	500만원	300만원	
출구 원통기둥 래핑	주출구 (1,2호선)	2870 X 4410	6식	75	500만원	250만원	
E/C 래핑 / 계단래핑	E/C 양면			100	400만원	250만원	
만남의 광장	중앙	6000 X 1800	1	7구좌	180만원	30초	250회/일

OUTDOOR ADVERTISING

Man's Media

—
감사합니다

Thank you